

Latitude 5289 2-in-1

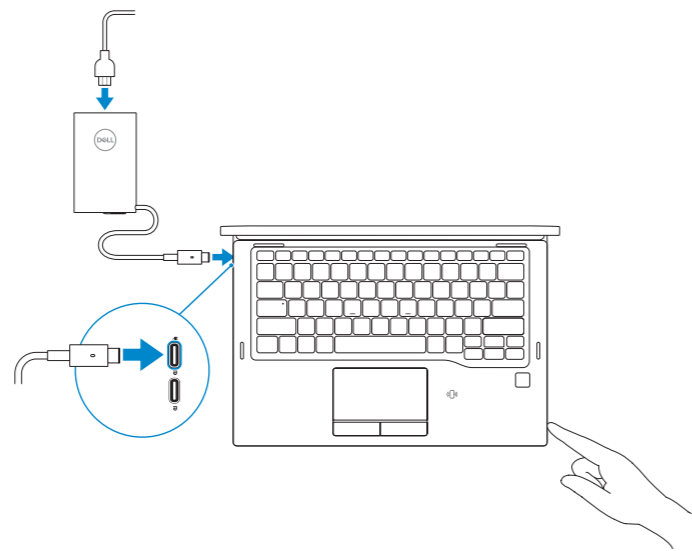
Quick Start Guide

Snelstartgids
Guide d'information rapide
Schnellstart-Handbuch
Guida introduttiva rapida



1 Connect the power adapter and press the power button

Sluit de netadapter aan en druk op de aan-uitknop
Connecter l'adaptateur d'alimentation et appuyer sur le bouton d'alimentation
Netzadapter anschließen und Betriebsschalter drücken
Connettere l'adattatore di alimentazione e premere il pulsante Accensione



2 Finish Windows 10 setup

Voltooi de installatie van Windows 10 | Terminer l'installation de Windows 10
Windows 10-Setup abschließen | Terminare l'installazione di Windows 10

Connect to your network

Maak verbinding met uw netwerk
Se connecter au réseau
Mit dem Netzwerk verbinden
Connettere alla rete



- NOTE:** If you are connecting to a secured wireless network, enter the password for the wireless network access when prompted.
- N.B.:** als u verbinding maakt met een beveiligd draadloos netwerk, vul dan het wachtwoord voor het netwerk in wanneer daar om gevraagd wordt.
- REMARQUE :** en cas de connexion au réseau sans fil sécurisé, saisir le mot de passe d'accès au réseau sans fil lors de l'invite.
- ANMERKUNG:** Wenn Sie sich mit einem geschützten Wireless-Netzwerk verbinden, geben Sie das Kennwort für das Wireless-Netzwerk ein, wenn Sie dazu aufgefordert werden.
- N.B.** per collegarsi a una rete senza fili protetta, inserire la password di accesso alla rete senza fili quando richiesto.

Sign in to your Microsoft account or create a local account

Meld u aan bij uw Microsoft-account of maak een lokale account aan
Se connecter à un compte Microsoft ou créer un compte local
Bei Ihrem Microsoft-Konto anmelden oder lokales Konto erstellen
Effettuare l'accesso al proprio account Microsoft oppure creare un account locale



Locate Dell apps

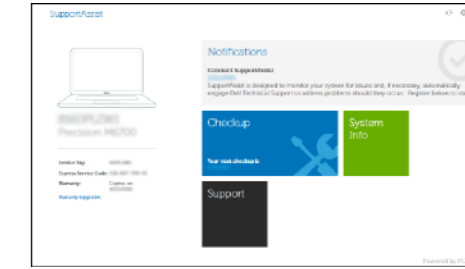
Vind Dell apps | Identifier les applications Dell
Dell Apps ausfindig machen | Individuare le app Dell



SupportAssist

Check and update your computer

Controleer en update uw computer
Rechercher des mises à jour et les installer sur l'ordinateur
Computer überprüfen und aktualisieren
Verificare e aggiornare il computer



Product support and manuals

Productondersteuning en handleidingen
Assistance produits et manuels
Produktsupport und Handbücher
Supporto prodotto e manuali

Contact Dell

Contact opnemen met Dell | Contacter Dell
Kontaktaufnahme mit Dell | Contattare Dell

Regulatory and safety

Regelgeving en veiligheid
Règlementations et sécurité
Sicherheitshinweise und Zulassungsinformationen
Normative e sicurezza

Regulatory model

Beschreven model | Modèle réglementaire
Muster-Modellnummer | Modello normativo

Regulatory type

Beschreven type | Type réglementaire
Muster-Typnummer | Tipo di conformità

Computer model

Computermodel | Modèle de l'ordinateur
Computermodell | Modello computer

[Dell.com/support](https://www.dell.com/support)

[Dell.com/support/manuals](https://www.dell.com/support/manuals)

[Dell.com/support/windows](https://www.dell.com/support/windows)

[Dell.com/contactdell](https://www.dell.com/contactdell)

[Dell.com/regulatory_compliance](https://www.dell.com/regulatory_compliance)

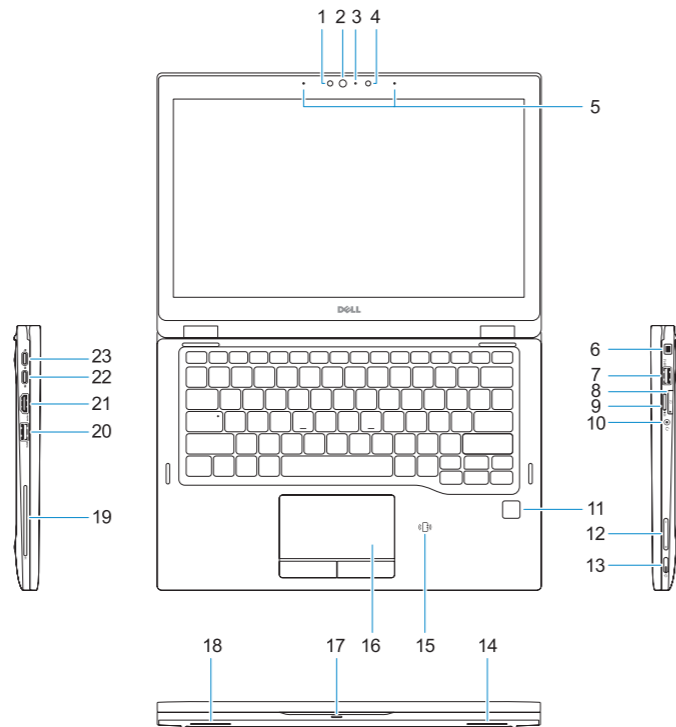
P29S

P29S001

Latitude 5289 2-in-1

Features

Kenmerken | Caractéristiques | Funktionen | Funzioni



1. IR camera (optional)
2. IR camera status light
3. Camera status light
4. Camera
5. Microphones
6. Noble Wedge lock slot
7. USB 3.0 port with PowerShare
8. SIM card tray
9. SD card reader
10. Universal combo jack (global headset jack + microphone-in + line-in support)
11. Fingerprint reader (optional)
12. Volume buttons
13. Power button/Status light
14. Speaker
15. NFC sensor (optional)
16. Touchpad
17. Battery status light
18. Speaker
19. Smart card reader (optional)
20. USB 3.0 port
21. HDMI port
22. DisplayPort over USB Type-C
23. DisplayPort over USB Type-C
24. Service tag label

1. Infraroodcamera (optioneel)
2. Infraroodcamera-statuslampje
3. Camera-statuslampje
4. Camera
5. Microfoons
6. Sleuf voor Noble Wedge-kabelslot
7. USB 3.0-poort met PowerShare
8. Simkaarthouder
9. SD-kaartleesapparaat
10. Universele aansluiting (hoofdtelefoon (algemeen) + microfoon + lijningang-ondersteuning)
11. Vingerafdruklezer (optioneel)
12. Volumeknoppen
13. Aan-uitknop/statuslampje
14. Luidspreker
15. NFC-sensor (optioneel)
16. Toetsenblok
17. Batterijstatuslampje
18. Luidspreker
19. Smart card-lezer (optioneel)
20. USB 3.0-poort
21. HDMI-poort
22. DisplayPort over USB Type-C
23. DisplayPort over USB Type-C
24. Servicetaglabel

1. Webcam infrarouge (en option)
2. Voyant d'état de la webcam infrarouge
3. Voyant d'état de la webcam
4. Webcam
5. Microphones
6. Passage du câble de sécurité Noble Wedge
7. Port USB 3.0 avec PowerShare
8. Logement de la carte SIM
9. Lecteur de carte SD
10. Connecteur combo universel (prise jack internationale + microphone + entrée ligne)
11. Lecteur d'empreintes digitales (en option)
12. Boutons de volume
13. Bouton d'alimentation/ voyant d'alimentation
14. Haut-parleur
15. Capteur NFC (en option)
16. Pavé tactile
17. Voyant d'état de la batterie
18. Haut-parleur
19. Lecteur de carte à puce (en option)
20. Port USB 3.0
21. Port HDMI
22. DisplayPort sur USB Type-C
23. DisplayPort sur USB Type-C
24. Étiquette du numéro de service

1. IR-Kamera (optional)
2. Statusanzeige der IR-Kamera
3. Statusanzeige der Kamera
4. Kamera
5. Microfone
6. Nobel Wedge-Anschluss für Diebstahlsicherung
7. USB 3.0-Anschluss mit PowerShare
8. SIM-Kartenfach
9. SD-Kartenlesegerät
10. Universelle Kombibuchse (gesamter Kopfhöreranschluss + Mikrofon-Eingang + Line-In-Unterstützung)
11. Fingerabdruckleser (optional)
12. Lautstärketasten
13. Betriebsschalter/Statusanzeige
14. Lautsprecher
15. NFC-Sensor (optional)
16. Touchpad
17. Akkuzustandsanzeige
18. Lautsprecher
19. Smart Card-Leser (optional)
20. USB 3.0-Anschluss
21. HDMI-Anschluss
22. DisplayPort über USB-Typ-C
23. DisplayPort über USB-Typ-C
24. Service-Tag-Etikett

1. Fotocamera IR (opzionale)
2. Indicatore di stato della fotocamera IR
3. Indicatore di stato della fotocamera
4. Fotocamera
5. Microfoni
6. Slot blocco Noble Wedge
7. Porta USB 3.0 con PowerShare
8. Vassoio scheda SIM
9. Lettore di schede SD
10. Spinotto combinato universale (supporta spinotto auricolare globale + ingresso microfono + linea di ingresso)
11. Lettore di impronte digitali (opzionale)
12. Pulsanti volume
13. Indicatore di stato/Pulsante dell'alimentazione
14. Altoparlante
15. Sensore NFC (opzionale)
16. Touchpad
17. Indicatore di stato della batteria
18. Altoparlante
19. Lettore smart card (opzionale)
20. Porta USB 3.0
21. Porta HDMI
22. DisplayPort su USB di tipo C
23. DisplayPort su USB di tipo C
24. Etichetta Numero di servizio



059KT8A00